



RTX TELECOM ORDINÆR GENERALFORSAMLING 30 JANUAR 2012

**Bestyrelsen har udpeget
Advokat Malene Krogsgaard,
Advokatfirmaet Vingaardshus,
til dirigent**

DAGSORDEN

1. Bestyrelsens redegørelse for selskabets virksomhed i det forløbne regnskabsår
2. Fremlæggelse af revideret årsrapport til godkendelse
3. Beslutning om anvendelse af overskud eller dækning af tab i henhold til den godkendte årsrapport
4. Valg af medlemmer til bestyrelsen
5. Valg af revisorer
6. Forslag fra bestyrelsen om ændring af selskabets navn
7. Eventuelt

DAGSORDEN

- 1. Bestyrelsens redegørelse for selskabets virksomhed i det forløbne regnskabsår**
- 2. Fremlæggelse af revideret årsrapport til godkendelse**
- 3. Beslutning om anvendelse af overskud eller dækning af tab i henhold til den godkendte årsrapport**
4. Valg af medlemmer til bestyrelsen
5. Valg af revisorer
6. Forslag fra bestyrelsen om ændring af selskabets navn
7. Eventuelt

BESTYRELSENS BERETNING



Jens Alder

Formand for Bestyrelsen

HOVEDKONKLUSIONER FOR ÅRET

- Anden milepæl i turnaround plan
 - efter stop af tab nu konsolidering af forretningen
- Omsætning DKK 204,9 mio.
 - svag tilbagegang i takt med konsolidering af forretningen
- Regnskabsåret 2010/11 med en positiv bundlinje
 - årets resultat DKK +3,9 mio.
 - pengestrøm DKK + 1,0 mio.
- Egenkapitalen styrket med DKK 6.7 mio.
 - værdien af RTX for aktionærene stiger
- Investeringer i produktplatforme og teknologi DKK 12,3 mio.
 - skaber grundlag for fremtidig vækst

RTX PRODUCTS

REGNSKABSÅRET 2010/11

- Omsætningen udgjorde DKK 127,5 mio.
 - Tilbagegang på 15,9% pga. udfasning af ældre produkter
- Betydelig investering i nye IP telefoni produktplatforme
 - Håndsat til virksomhedssektoren
 - VoIP system til små og mellemstore virksomheder
 - Ny Skype telefon
- Ny stor og global kunde indenfor virksomhedssektoren
- God interesse for nyt VoIP system
- Organisation og forretningsprocesser yderligere styrket

RTX TECHNOLOGY

REGNSKABSÅRET 2010/11

- Omsætningen udgjorde DKK 74,0 mio.
 - Stigning på 14% beviser konkurrencedygtighed af RTX' kompetencer
- Nye kunder med flerårigt potentiale
- Distribution i Asien styrket
- Udviklingssatellit i Ukraine
- Investeringer i trådløse teknologier med lavt strømforbrug

RESULTATOPGØRELSE

REGNSKABSÅRET 2010/11

m DKK	2009/10	2010/11	
Nettoomsætning	220.7	204.9	-7.2%
Vareforbrug	-106.0	-86.2	
Bruttoresultat	114.7	118.7	3.5%
Bruttoavance	52.0%	57.9%	5.9%
Personaleomkostninger samt andre eksterne omkostninger	-100.7	-118.7	18.0
Værdi af eget arbejde overført til aktiverne	2.8	12.3	9.5
Afskrivninger	-3.4	-3.3	
EBIT, den fortsættende forretning	13.4	9.0	
Nettoeffekt af finansielle poster	0.8	-1.2	
Skat, fortsættende forretning	-0.2	-1.5	
Resultat, ophørte forretning	-29.0	-2.3	-26.7
Årets resultat	-15.1	3.9	

PENGESTRØMSOPGØRELSE

REGNSKABSÅRET 2010/11

m DKK	2009/10	2010/11	
Pengestrømme fra driftsaktiviteter	45.8	17.0	-28.8
deraf tilbageførsel af poster uden likviditetseffekt	11.0	2.7	-8.3
deraf ændring i driftskapital	20.6	8.0	-12.6
Pengestrømme fra investeringsaktiviteter	13.4	-11.2	-24.6
deraf køb af udviklingsprojekter	-2.8	-12.3	9.5
deraf provenu ved salg af kortfristede værdipapirer	16.7	1.9	-14.8
Pengestrømme fra finansieringsaktiviteter	-2.3	-2.4	
Pengestrømme fra ophørte aktiviteter	-29.0	-2.3	
Ændring i likvider	27.9	1.0	

BALANCE

REGNSKABSÅRET 2010/11

m DKK	2009/10	2010/11	
Aktiver			
Totale immaterielle aktiver	10.6	22.0	11.4
Totale materielle aktiver	78.8	77.2	
Andre langsigtede aktiver	0.3	0.3	
Varebeholdninger	13.3	7.2	-6.1
Tilgodehavender	57.2	59.5	
Kortfristede værdipapirer	48.0	46.0	
Likvide beholdninger	23.4	20.9	
Aktiver i alt	231.6	233.1	
Passiver			
Langfristede forpligtelser	19.4	18.4	-1.0
Kortfristede forpligtelser	67.0	62.8	-4.2
Egenkapital	145.2	151.9	6.7
Passiver i alt	231.6	233.1	

ORGANISATION

REGNSKABSÅRET 2010/11

- Ledelsesmæssige kompetence i RTX Technology er styrket med ansættelsen af Jens Christian Lindof
 - PhD radioteknologi fra Aalborg Universitet
 - Texas Instruments og Anaren Devices i New York

- Organisationen er styrket i Nørresundby og Hong Kong
 - primært inden for ingeniørstaben og QA

- 164 medarbejdere ved udgangen af finansåret
 - fremgang på 11 medarbejdere

- Warrantsprogram implementeret i 2010/11
 - harmoniserer ledelsens og udvalgte specialisters interesser med aktionærernes

RTX – STATUS PÅ STRATEGI

Blive rentabel 2009 - 2011

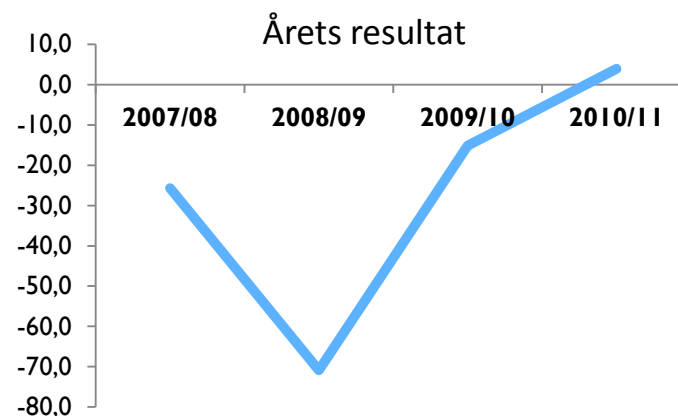
Forbedring af processer
og kompetencer 2009 -

Fokus på vækstområder
2010 -

STRATEGISKE PRIORITETER

Blive rentabel 2009 - 2011

- Organisation og ledelse reduceret
- Klar sammenhæng mellem ressourcer og resultatansvar
- Afvikling af tabsgivende forretningsområder og produkter
- Produktion flyttet til lav omkostningsområde
- Dækningsbidrags fokus
- Arbejdskapital fokus



STRATEGISKE PRIORITETER

Forbedring af processer
og kompetencer 2009 -

- Produktudviklings-processer og værktøjer
- Kvalitetssikring
- Indkøbsstrategi og proces
- Risikostyring og processer for kundekredit
- Bankforretning konsolideret
- Kompetencer er blevet styrket

STRATEGISKE PRIORITETER

Fokus på vækstområder
2010 -

- Fokus på vækstområder
 - Trådløs teknologi og lavt strømforbrug
 - Internet-baseret telefoni
- Bygge på RTX styrker
- Profitabel vækst i begge forretningsområder

FORVENTNINGER

REGNSKABSÅRET 2011/12

m DKK	Forventninger	
	2010/11	2011/12
Nettomsætning	204,9	205-225
EBIT	9,0	10-12

I. KVARTAL

REGNSKABSÅRET 2011/12

- Omsætningen udgør DKK 44,3 mio. (+12,6%)
 - RTX Products omsætning stiger DKK 1,0 mio.
 - RTX Technology omsætning stiger DKK 4,7 mio.
- EBIT udgør DKK 1,5 mio. (DKK +2,6 mio.)
- Resultat efter skat udgør DKK 1,5 mio. (DKK +3,9 mio.)

Forventningerne til helåret fastholdes

- Omsætning i intervallet DKK 205-225 mio.
- Resultat af primær drift (EBIT) i intervallet DKK 10-12 mio.

I. KVARTAL

REGNSKABSÅRET 2011/12

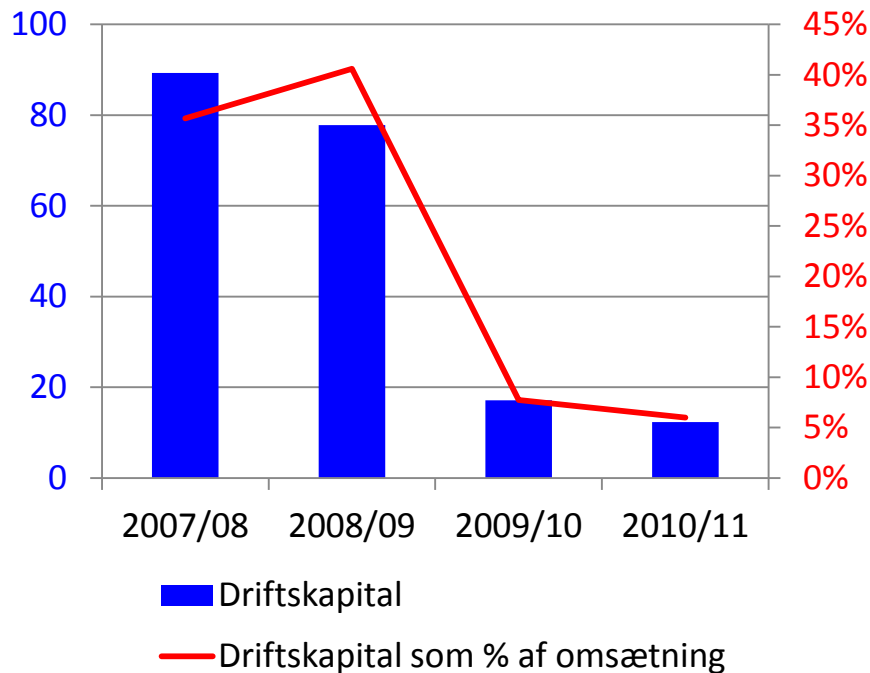
m DKK	1. kvartal 2010/11	1. kvartal 2011/12	
Nettoomsætning	39.3	44.3	12.7%
Vareforbrug	-15.1	-16.0	
Bruttoresultat	24.2	28.3	16.9%
Bruttoavance	61.6%	63.9%	2.3%
Personaleomkostninger samt andre eksterne omkostninger	-27.6	-27.2	-0.4
Værdi af eget arbejde overført til aktiverne	3.0	1.9	-1.1
Afskrivninger	-0.6	-1.5	
EBIT, den fortsættende forretning	-1.1	1.5	2.6
Nettoeffekt af finansielle poster	0.8	0.1	
Skat, fortsættende forretning	0.0	-0.1	
Resultat, ophørte forretning	-2.1	0.0	-2.1
Periodens resultat	-2.4	1.5	3.9

REVISIONSPÅTEGNING

Som det fremgår af årsrapporten for 2010/11 er regnskabet den 21. november 2011 forsynet med en revisionspåtegning uden forbehold.

Revisionen er udført af Deloitte Statsautoriseret Revisionspartnerselskab.

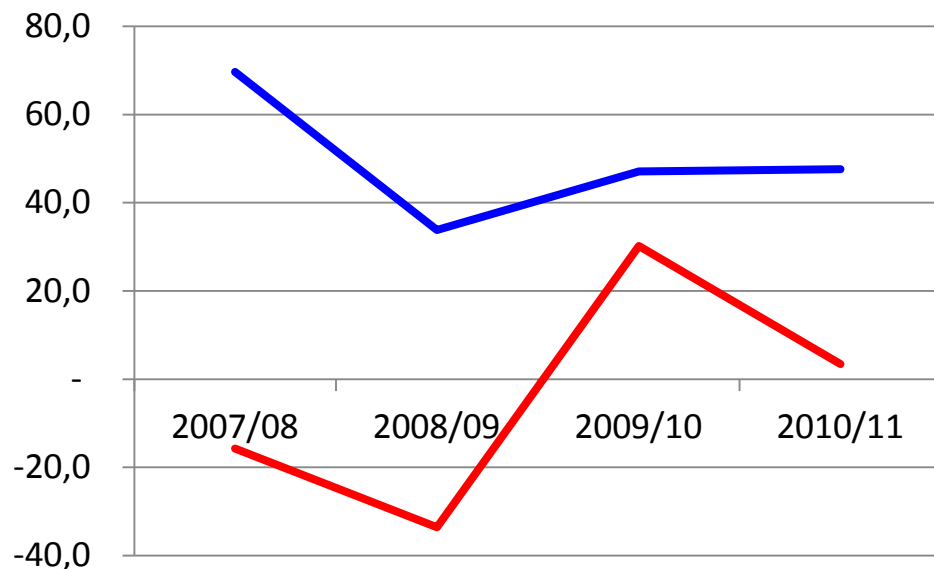
BESTYRELSENS UDBYTTEPOLITIK



Behov for driftskapital faldt pga. :

- Lukning af en tabsgivende forretning, Network Systems
- Ledelsens fokus på arbejdskapital
- En mindre nedgang i forretningsomfanget

BESTYRELSENS UDBYTTTEPOLITIK



— Frie pengestrømme efter effekt fra ophørte aktiviteter

— Rentebærende netto indestående

Endnu ingen entydig positiv tendens på

- De frie pengestrømme
- Selskabets rentebærende indestående

BESTYRELSENS UDBYTTTEPOLITIK

- RTX er et velkonsolideret selskab
- RTX er i gang med en turnaround af virksomheden
- En tilfredsstillende indtjening er ikke nået endnu
- De globale økonomiske udsigter er meget uklare
- Bestyrelsen har tillid til turnaround planen
- Bestyrelsen vil i god tid inden vi nærmer os en tilfredsstillende indtjening formulere en aktionærpolitik og forslå den til generalforsamlingen

BESLUTNING OM ANVENDELSE AF OVERSKUD ELLER DÆKNING AF TAB I HENHOLD TIL DEN GODKENDTE ÅRSRAPPORT

Bestyrelsens forslag til resultatdisponering:

Overførsel af overskud i henhold til årsrapport samt at der ikke udbetales udbytte.

AFSLUTNING

- Tak til aktionærerne for tålmodighed
- Tak til medarbejderne og ledelsen for den store indsats
- RTX er på rette vej

Spørgsmål?

DAGSORDEN

1. Bestyrelsens redegørelse for selskabets virksomhed i det forløbne regnskabsår
2. Fremlæggelse af revideret årsrapport til godkendelse
3. Beslutning om anvendelse af overskud eller dækning af tab i henhold til den godkendte årsrapport
4. **Valg af medlemmer til bestyrelsen**
5. Valg af revisorer
6. Forslag fra bestyrelsen om ændring af selskabets navn
7. Eventuelt

VALG AF MEDLEMMER TIL BESTYRELSEN

Bestyrelsen foreslår genvalg af følgende bestyrelsesmedlemmer

- Jens Alder
- Peter Thostrup
- Karsten Vandrup
- Jens Hansen

DAGSORDEN

1. Bestyrelsens redegørelse for selskabets virksomhed i det forløbne regnskabsår
2. Fremlæggelse af revideret årsrapport til godkendelse
3. Beslutning om anvendelse af overskud eller dækning af tab i henhold til den godkendte årsrapport
4. Valg af medlemmer til bestyrelsen
5. **Valg af revisorer**
6. Forslag fra bestyrelsen om ændring af selskabets navn
7. Eventuelt

VALG AF REVISORER

Bestyrelsen foreslår genvalg af

Deloitte Statsautoriseret Revisionsaktieselskab

DAGSORDEN

1. Bestyrelsens redegørelse for selskabets virksomhed i det forløbne regnskabsår
2. Fremlæggelse af revideret årsrapport til godkendelse
3. Beslutning om anvendelse af overskud eller dækning af tab i henhold til den godkendte årsrapport
4. Valg af medlemmer til bestyrelsen
5. Valg af revisorer
6. **Forslag fra bestyrelsen om ændring af selskabets navn**
7. Eventuelt

FORSLAG FRA BESTYRELSEN OM ÆNDRING AF SELSKABETS NAVN

Bestyrelsen foreslår i indkaldelsen at ændre selskabets navn:

I selskabets vedtægter pkt. 1 ændres selskabets navn fra "RTX Telecom A/S" til "**RTX A/S**".

Anbefalingen baserer sig på,

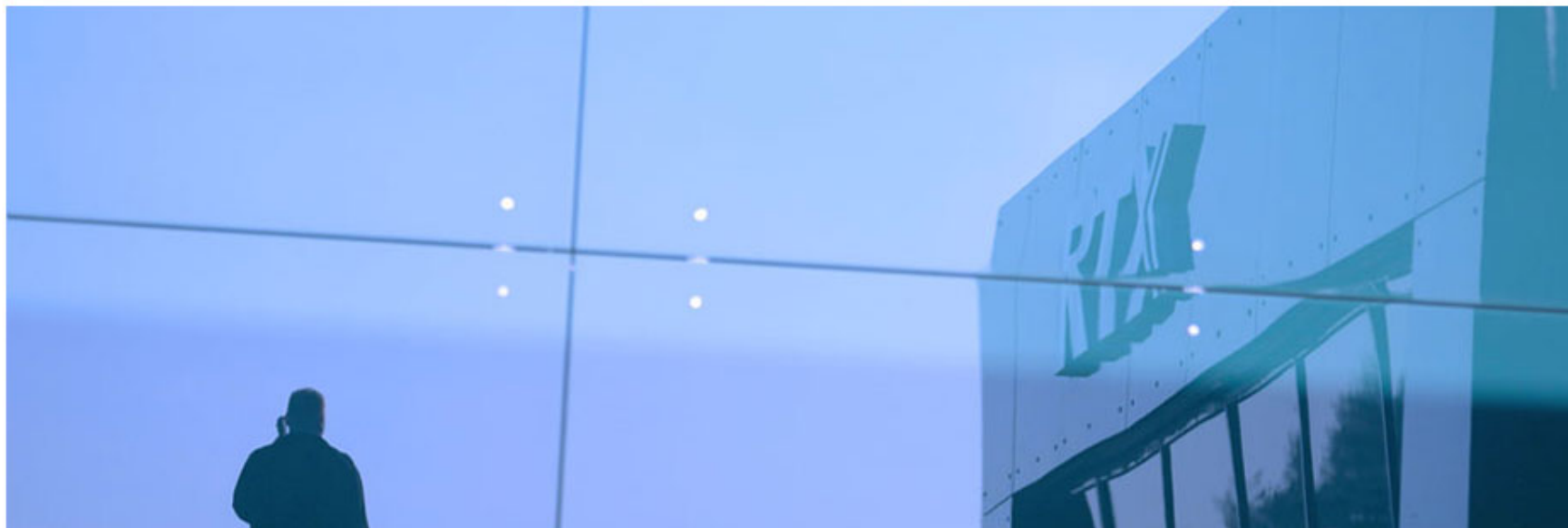
- at selskabet "RTX Telecom A/S" ikke kun har aktiviteter indenfor telecom branchen eller telecom relaterede produkter,
- men også arbejder inden for en række trådløse teknologier.

Det eksisterende navn kan derfor være vildledende, og det mere neutrale navn "RTX A/S" vil derfor være at foretrække.

DAGSORDEN

1. Bestyrelsens redegørelse for selskabets virksomhed i det forløbne regnskabsår
2. Fremlæggelse af revideret årsrapport til godkendelse
3. Beslutning om anvendelse af overskud eller dækning af tab i henhold til den godkendte årsrapport
4. Valg af medlemmer til bestyrelsen
5. Valg af revisorer
6. Forslag fra bestyrelsen om ændring af selskabets navn
7. **Eventuelt**

Eventuelt



TAK FOR FREMMØDET